

№1 МАЙ 2013

LUXURY

REAL ESTATE

КЛАСТЕР ЗАПАСНЫХ
АЭРОДРОМОВ

КЛЮЧ ОТ СЕРДЦА
ЮРМАЛЫ

НЕДВИЖИМОСТЬ КЛАССА

DE LUXE

НЕРЕЗИДЕНТЫ
ВЫБИРАЮТ
ЗОЛОТУЮ
СЕРЕДИНУ

ДОМ, ГДЕ ЖИВЕТ
ГАРМОНИЯ



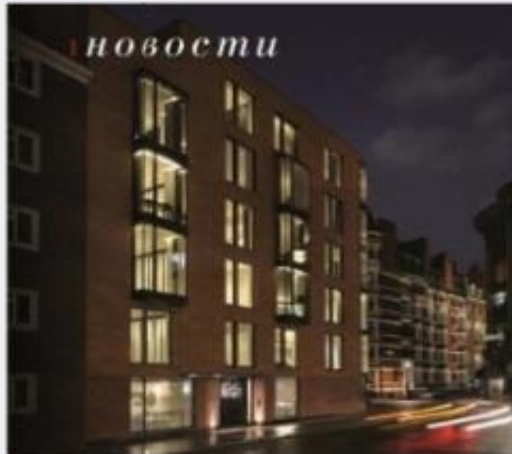
Sun Terraces
JURMALA



ЧИТАЙТЕ НАС НА
IPHONE И IPAD

МЕЧТА

УХОДЯЩАЯ В МОРЕ



ТРИУМФ ДНЕВНОГО СВЕТА



Одна из самых престижных глобальных компаний по проектированию и разработке дизайна Finchatton выпускает на рынок свой очередной интересный проект – резиденцию The Lansbury в лондонском районе Найтсбридж. В расположенном на Биэлл-стрит комплексе разместятся шесть просторных апартаментов, отличающихся изысканным дизайном. Фирменный знак каждого проектируемого компанией Finchatton здания – игра с естественным освещением. И в этих квартирах буквально все сделано для того, чтобы в них проникало как можно больше дневного света.

Окна, как правило, выходят на юг, а в крышу террасы над внутренними комнатами встроены мансардные окна. Кроме того, для максимального отражения света дизайнеры использовали в отделке интерьеров The Lansbury такие материалы, как хром, стекло, зеркала и полированное дерево.



Княжеский пентхаус

Новый 49-этажный комплекс Tour Odéon, который через год вырастет над Монте-Карло, сразу же получит статус самой дорогой жилая площади в мире. Официальные продажи самого высокого (170 м) здания княжества Монако (и второго после испанского Gran Hotel Bali на всей средиземноморской береговой полосе) еще не стартовали, а стоимость квадратного метра премиального жилья уже зашкаливает за € 65 000. Вершину Tour Odéon венчает самый большой в мире пятиуровневый sky-пентхаус. Его предположительная стоимость может достичь отметки в \$ 390 млн – суммы, почти вдвое превышающей мировой рекорд покупателя пентхауса в лондонском One Hyde Park (\$ 212 млн). Всего же в двух башнях-близнецах разместятся 76 роскошных квартир с прозрачными стенами и просторными террасами, выходящими на город, пляж Ларвотто и Лигурийское море, по среднестатистической цене € 7,2 млн за каждую.

www.tourak.com

